



Regacompat[®]

Aluminium-Rollladen
mit beweglichen Stäben



Panzerstäbe alternativ auch
mit **Mikroperforierung** für die
Raumbelüftung bei gleichzeitigem
Schutz gegen Insekten.



Regacompact®

Regacompact® ist ein Rollladen-System mit beweglichen Stäben sowie mit herkömmlichen Schlitz- oder Mikroperforierung.

Der Regacompact® Rollladen bietet für jeden Haushalt – von der Villa bis zum Mehrfamilienhaus – ein optimales Preis-Leistungs-Verhältnis.



Modern. Der Regacompact® Rollladen ist optimal geeignet für den Austausch vorhandener Rollläden bei Renovation oder Sanierungen von Altbauten. Montage auch ohne Vorbaukasten möglich. Auch mit selbsttragenden Lagern erhältlich.

Elegant. Das Design der Stäbe verleiht dem Regacompact® Rollladen eine unverwechselbare Eleganz, die ihn von anderen Rollladen-Systemen unterscheidet. Panzer, Führungsschienen und die wesentlichen Aussenteile sind in sämtlichen Farben und Farbkombinationen lieferbar.

Robust. Die einfache Mechanik und die weitgehende Verwendung von Aluminium und hochwertigen Komponenten sorgen dafür, dass der Regacompact® Rollladen seine funktionale Zuverlässigkeit und seine ästhetische Qualität auch langfristig bewahrt. Da der Panzer des Fenster vollständig verschliesst, ist es besser geschützt, was wiederum zum Werterhalt des ganzen Gebäudes beiträgt. Die ausgeschäumten Stäbe sorgen für mehr Stabilität und machen den Rollladen besonders robust.

Komfortabel. Durch angenehmen Schutz rund um die Uhr. Sowohl nachts, wenn die vollkommene Dunkelheit, die wesentlich bessere Schallisolation und die Vibrationsfreiheit selbst bei starkem Wind oder Unwetter für einen ruhigen Schlaf sorgen, als auch tagsüber, wenn dank der Öffnungen zwischen den Stäben im Innenraum gute Licht- und Lüftungsverhältnisse herrschen und man gleichzeitig vor indiscreten Blicken geschützt ist. In der Ausführung mit Mikroperforierung ist der Regacompact® Rollladen das ideale Produkt, um Insekten fernzuhalten.

Effizient. Da sich der Regacompact® Rollladen vollständig schliesst, reduziert sich der Wärmeaustausch zwischen innen und aussen sowohl im Winter als auch im Sommer, was wiederum den Energieverbrauch und somit die entsprechenden Kosten vermindert.

Sicher. Der Regacompact® Rollladen bietet dank seiner robusten und stabilen Panzerstäbe und der automatischen Hochschiebesicherung hohen Einbruchschutz und trägt so massgeblich zu einer verbesserten Sicherheit bei. In Kombination mit einer entsprechenden Automatik kann zudem das Hinaufziehen und Herunterlassen des Rollladens programmiert werden, um die Anwesenheit im Haus zu simulieren.

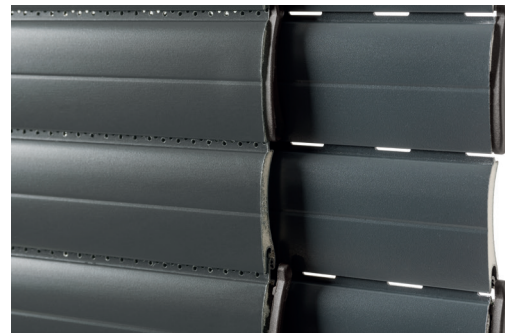
Praktisch. Der Regacompact® Rollladen funktioniert geräuscharm und erlaubt dank verschiedener Zubehörteile wie Fernbedienungen und Programmiersystemen eine noch einfachere Handhabung – für noch mehr Komfort im Haus. Moderne Motoren, die auch mit Loxone-Hausautomationssystemen kompatibel sind, ermöglichen das Programmieren von Zwischenhaltpositionen und beugen Schäden beim täglichen Gebrauch vor.



Made in Switzerland.

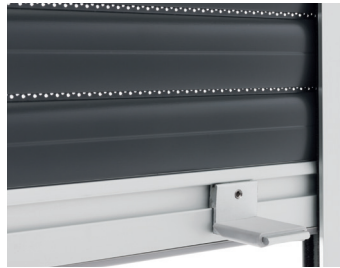


37 mm hohe **Profilstäbe** aus thermolackiertem Aluminium, ausgeschäumt mit FCKW-freiem Polyurethan. Die Stäbe sind alternativ auch mit **Mikroperforierung** erhältlich, um die Luftzirkulation zu gewährleisten und gleichzeitig Schutz gegen Insekten zu bieten, oder aber mit den traditionellen **Schlitzen**, die es ermöglichen, den Rollläden bei fast allen Reparaturen und Austauscharbeiten einzusetzen.

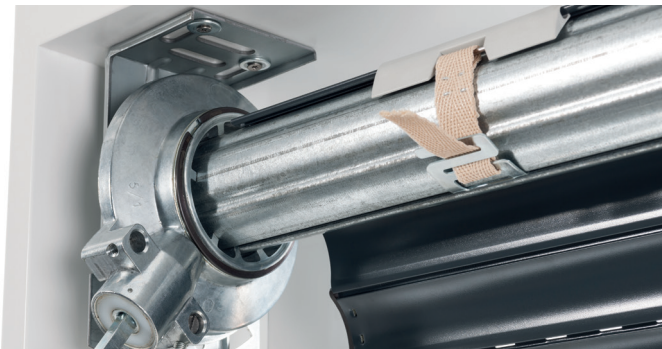


Die Stäbe sind ineinander gesteckt und mit Führungsgleitern aus Polyamid fixiert, damit sie leichter in den Führungsschienen gleiten. Die Gleiter sind in die Stabenden eingestanzt und sorgen somit für mehr Sicherheit und einen optimalen Windwiderstand.

Endschiene mit Geräuschkämpfungseinlage und Anschlagwinkeln aus anodisiertem Aluminium oder thermolackiert. Für Breiten über 2'500 mm ist die Endschiene mit einer Verstärkung versehen.



Seitliche Führungsschienen, 19 x 27 mm, aus stränggepresstem, anodisiertem oder thermolackiertem Aluminium mit Geräuschkämpfungseinlagen. Bei Breiten über 2'500 mm werden extrabreite Führungsschienen, 19 x 40 mm, geliefert, die dem Panzer mehr Stabilität verleihen.



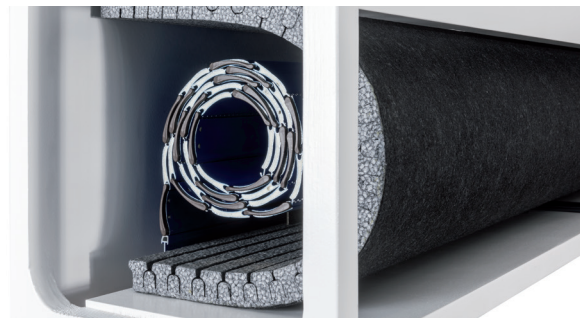
Mitnehmerwalze und Lager aus verzinktem Stahl, einbaufertig und passend für die meisten vorhandenen Befestigungselemente. Abwicklung nach aussen und nach innen möglich.



Aussteller, für eine noch bessere Luftzirkulation sowie Regulierung des Lichteinfalls und der Sicht nach aussen; ab Breiten von 2'000 mm mit Hebel.



Manuelle und automatische **Verriegelungen** für eine bessere Hochschiebesicherung.



Isolierung des Iso-Flex-Kastens mit Neopor®-Platten ($\lambda \leq 0.031$ W/mK).

Der **Motorantrieb** vermindert dank Hinderniserkennung und Thermoschutz das Schadenrisiko. Einfache Programmierung der End- und Zwischenhaltpositionen. Steuerung über Wandschalter oder Fernbedienung möglich. Die Fernbedienung ermöglicht die separate Steuerung von mehreren Rollläden.



Handkurbel aus Stahl für den manuellen Betrieb, Standard- oder ausziehbare Version, mit Stahl-Gelenk und Magnethalter.



Technische Daten Regacompact®

Maximalhöhe 3'000 mm

Breiten

- Minimalbreite 300 mm
- Minimalbreite mit Motor 600 mm
- Minimalbreite mit funkgesteuertem Motor 750 mm
- Maximalbreite 3'000 mm

Maximalfläche

- Mit Gurtbetätigung 3.5 m²
- Pro Rollladen 6.5 m²
- Mit Getriebe und Feder 10 m²
- Mit Motor 20 m²

Gewicht pro m² ca. 3.5 kg

Aussteller (bis Breite)

- Normal 2'000 mm
- Hebel 3'000 mm

Kastenmasse

- hl 1'000 1'300 1'600 2'000 2'500 3'000
- k 145 160 175 185 195 205
- Mit Gurtbetätigung 200 mm K min.
- Mit Standardgetriebe 180 mm K min.

Windwiderstand*

Breite Konstruktion bk 1'000 1'500 2'000 2'500 3'000

Klasse 6 5 5 3 3

* Nur mit Führungsschienen 19 x 40 mm und verstärkter Endschiene

Windwiderstand gemäss technischen Richtlinien des VSR (Verband Schweizerischer Anbieter von Sonnen- und Wetterschutz-Systemen)

| Klasse | 0 | 1 | 2 | 3 | 4 | 5 | 6 |
|--------|-----------|-----------|---------|---------|---------|---------|---------|
| Wind | < 9.0 m/s | < 9.0 m/s | 11 m/s | 13 m/s | 17 m/s | 21 m/s | 26 m/s |
| Wind | 32 km/h | 32 km/h | 39 km/h | 46 km/h | 60 km/h | 76 km/h | 92 km/h |

Auf Wunsch erhältlich

- Selbsttragende Lager.
- Spezialfarben.
- Führungsschienen, Endschiene und Anschlagwinkel mit Thermolackierung.
- Motorantrieb mit Steuerung über Wandschalter oder Fernbedienung.
- Thermolackierte Abdeckungen.
- Führungsschienen 19 x 40 mm für höheren Windwiderstand (serienmässig ab einer Breite von 2'500 mm).
- Verstärkte Endschiene (serienmässig ab einer Breite von 2'500 mm).
- Manuelle und automatische Hochschiebesicherungen.
- Isolierung des ISO-FLEX-Kastens.
- Aussteller normal oder mit Hebel für Breiten von 2'000 mm bis 3'000 mm.
- Führungsschienen-Verstärkung.